

PŘÍLOHA 2 STATICKÉHO VÝPOČTU

SCHÉMATA VÝZTUŽE

POZNÁMKY:

SCHÉMATA VÝZTUŽE ZOBRAZUJÍ POUZE HLAVNÍ, STATICKY NEZBYTNOU VÝZTUŽ NA FINÁLNÍ PROVOZNÍ STADIUM.

**NUTNO DOPLNIT: KOTEVNÍ VÝZTUŽ
KONSTRUKČNÍ VÝZTUŽ DLE ZÁSAD
STYKOVACÍ VÝZTUŽ
VÝZTUŽ NA TRANSPORTNÍ A MONTÁŽNÍ STADIUM
PŘÍDAVNOU VÝZTUŽ KE KOTVÁM, NA ZDVIHÁNÍ ATP.**

**MATERIÁLY VIZ TECHNICKÁ ZPRÁVA.
PRINCIP NÁVRHU POPSÁN V TECHNICKÉ ZPRÁVĚ A STATICKÉM POSOUZENÍ
ZNAČENÍ VLOŽEK "R" OZNAČUJE VÝZTUŽ B 500B**

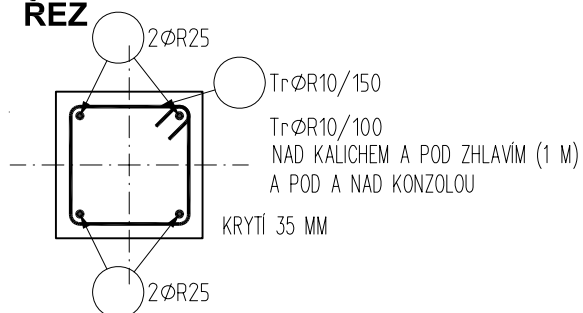
**TENTO DOKUMENT NENAHRAZUJE
DÍLENSKOU DOKUMENTACI !**

SLOUPY

S01 **AŽ** **S12**

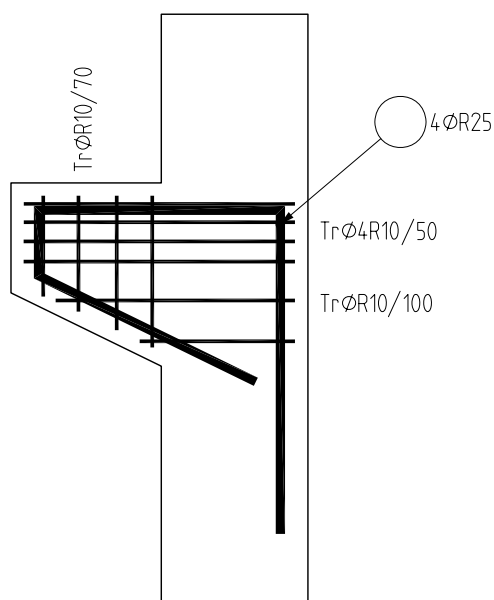
400x400 mm

ŘEZ



KONZOLA

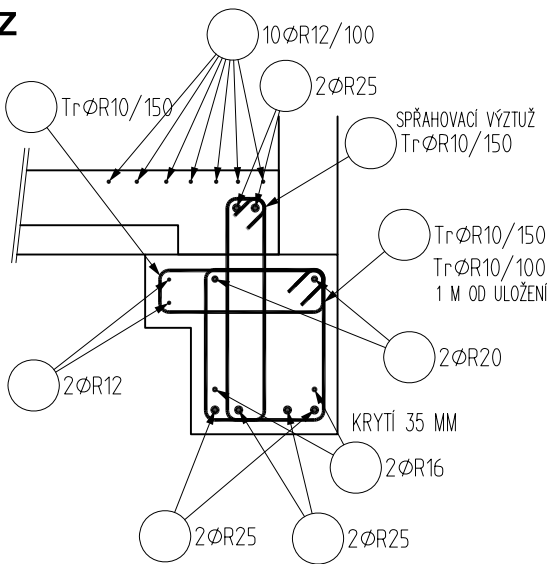
POHLED



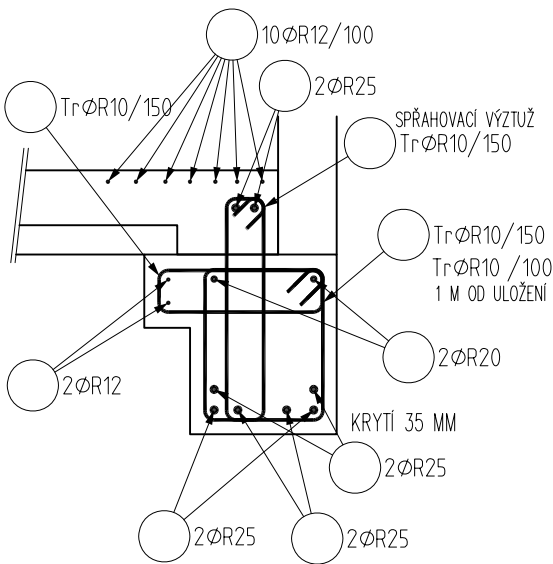
PRŮVLAKY 1

P01	P02	P03	P04
P06		P18	

ŘEZ



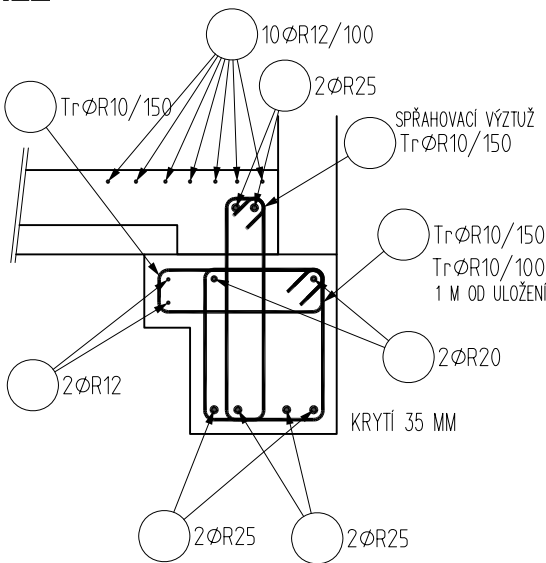
P16



P15

P17

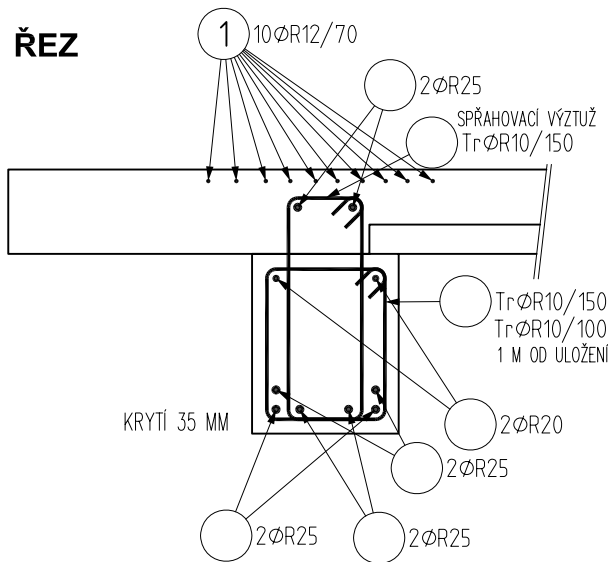
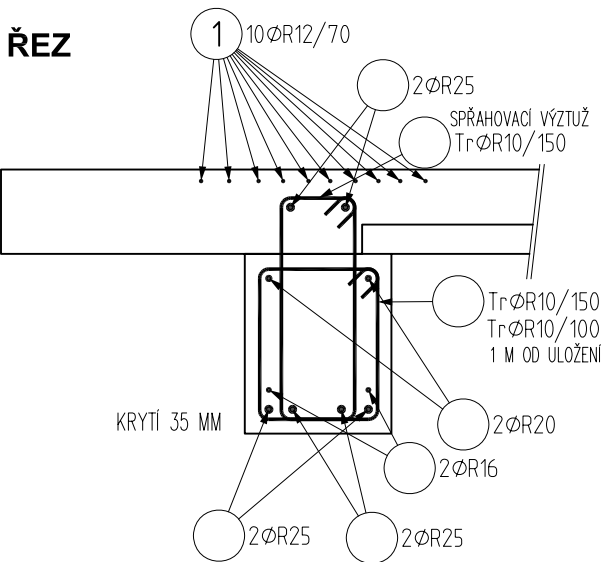
ŘEZ



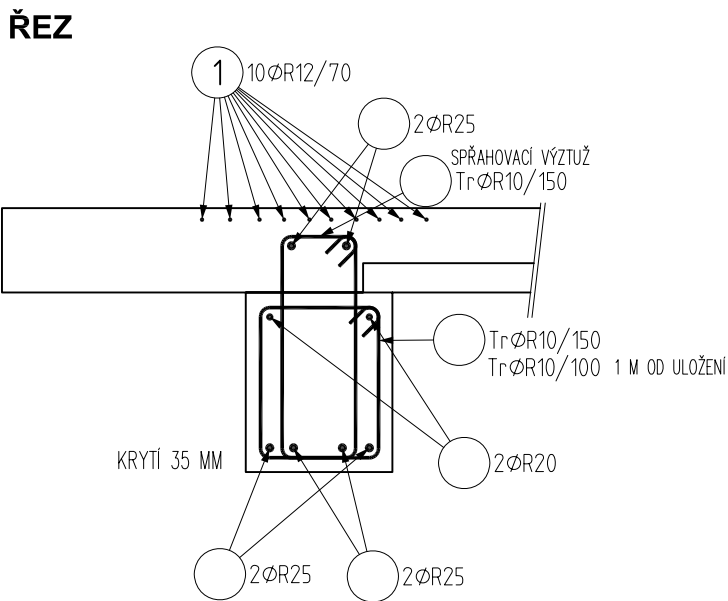
PRŮVLAKY 2

P07	P08	P09	P10
P14			

P12

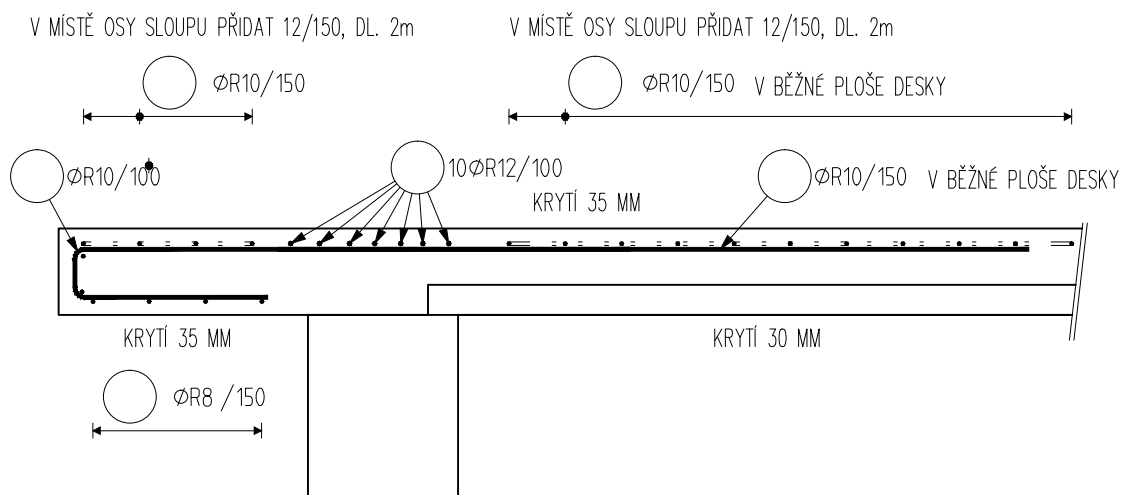


P11 P13



DESKA - KONZOLA

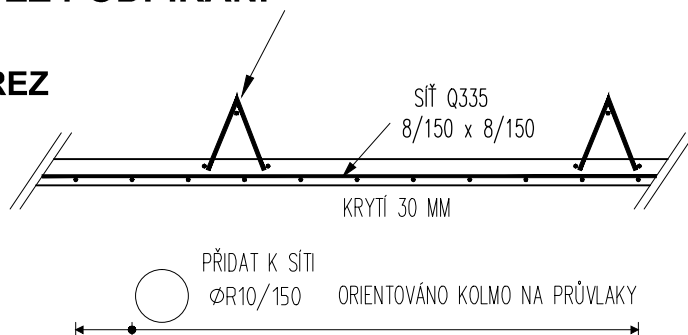
ŘEZ



FILIGRÁNY

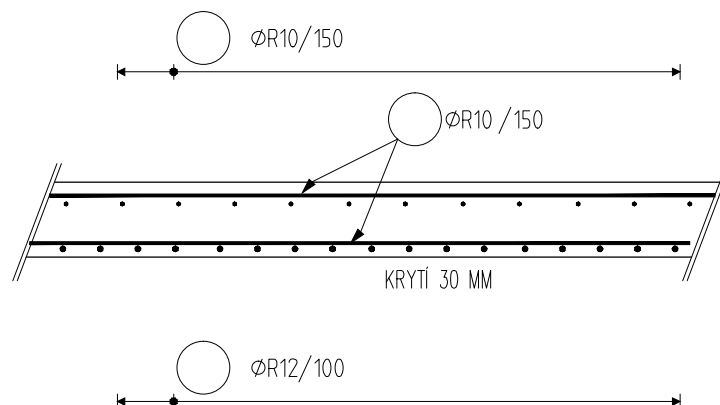
TRIGONY (ŽEBŘÍČKY) BUDOU NAVRŽENY NA BETONÁŽ
BEZ PODPÍRÁNÍ

ŘEZ



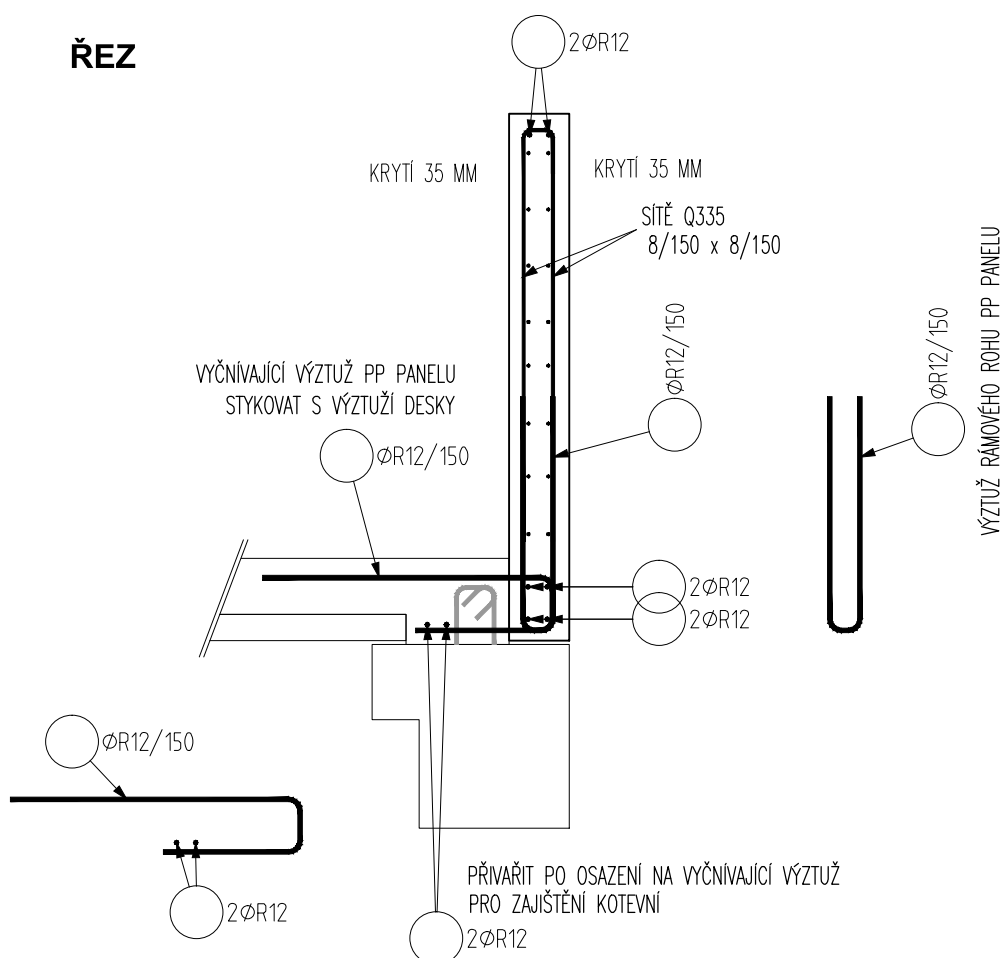
SCHODIŠŤOVÉ RAMENO

ŘEZ



PARAPETNÍ PANEL

ŘEZ

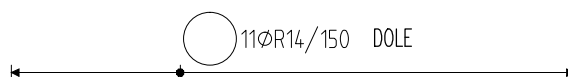
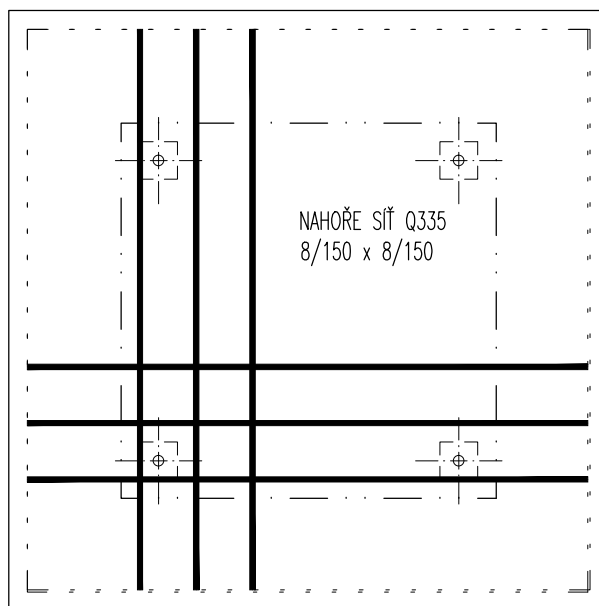


ZÁKLADY

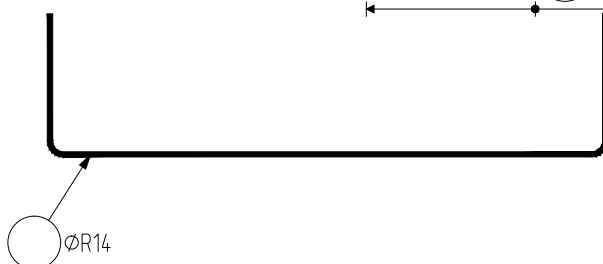
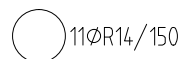
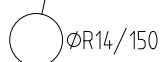
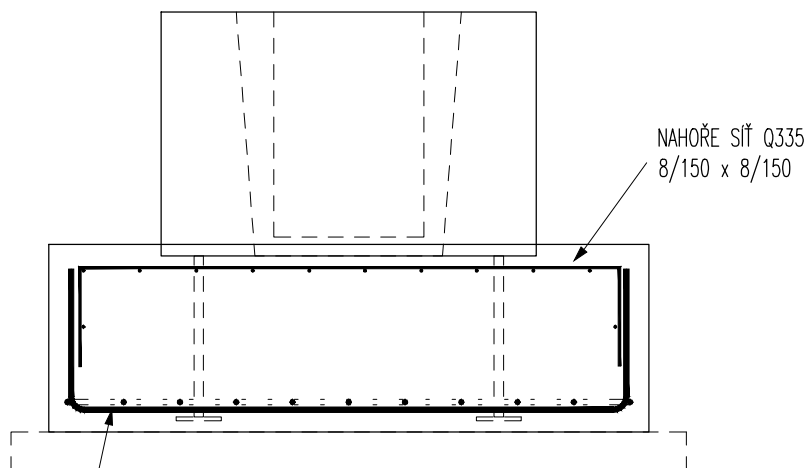
PA01

PA02

PŮDORYS



ŘEZ



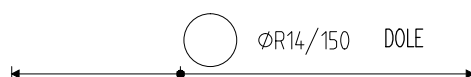
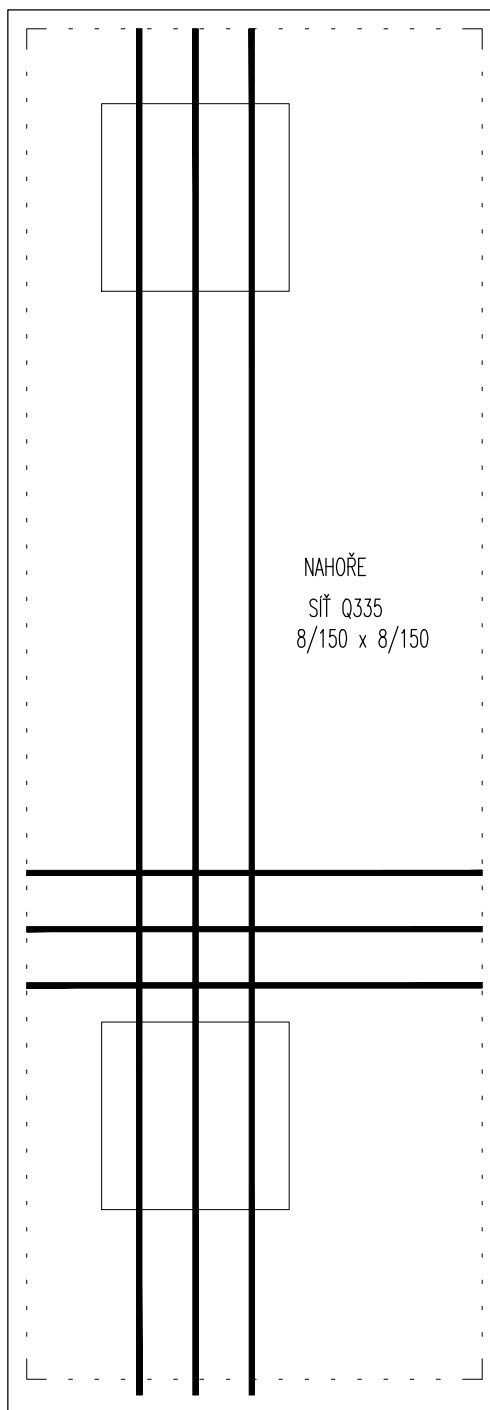
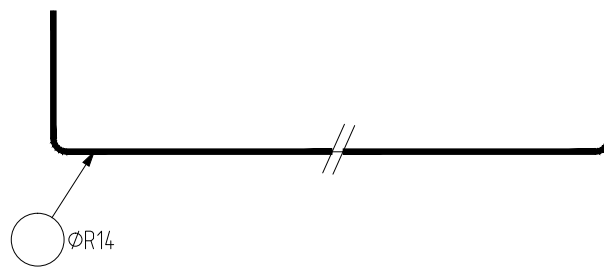
MUSÍ BÝT POTVRŽENO
PO PROVEDNÍ "IGP"

LIST 6

ZÁKLADY

MZ01 MZ02

PŮDORYS



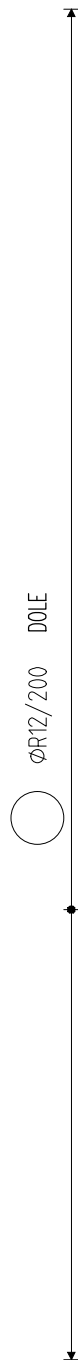
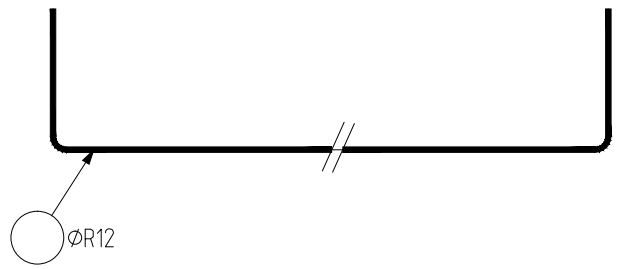
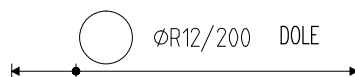
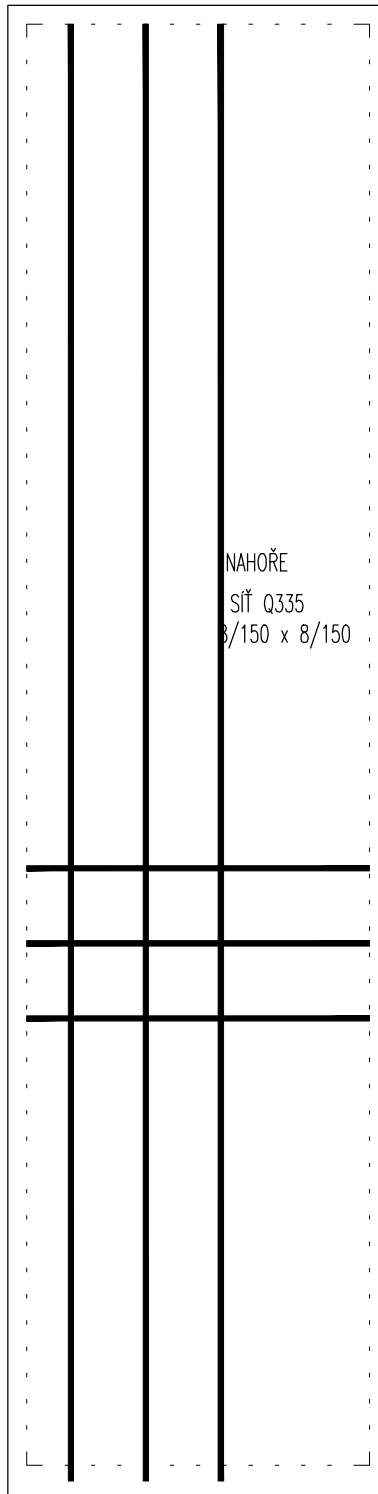
**MUSÍ BÝT POTVRŽENO
PO PROVEDNÍ "IGP"**

LIST 7

ZÁKLADY

MZ03

PŮDORYS



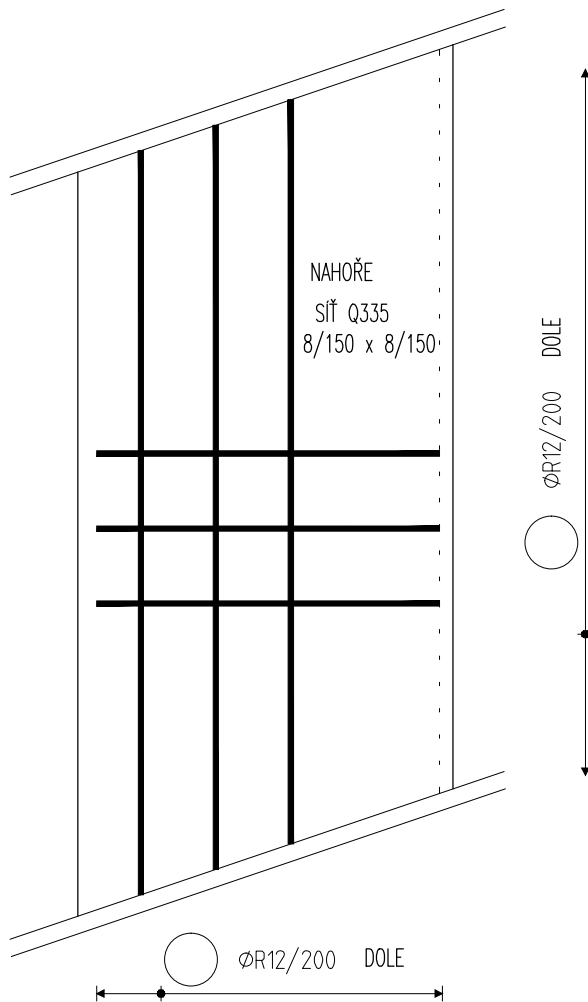
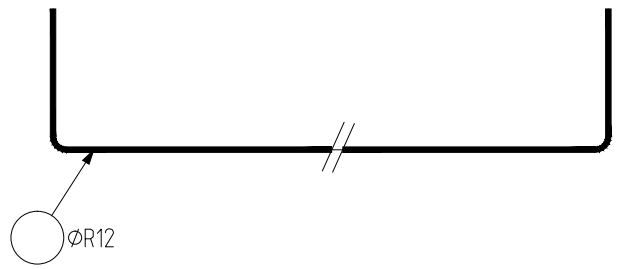
**MUSÍ BÝT POTVRZENO
PO PROVEDNÍ "IGP"**

LIST 8

ZÁKLADY

MZ04

PŮDORYS



MUSÍ BÝT POTVRŽENO
PO PROVEDNÍ "IGP"

LIST 9

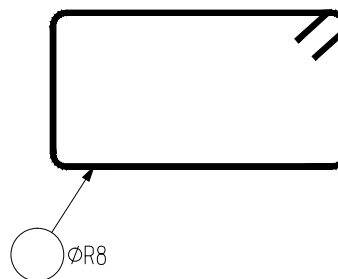
ZÁKLADY

MZ05

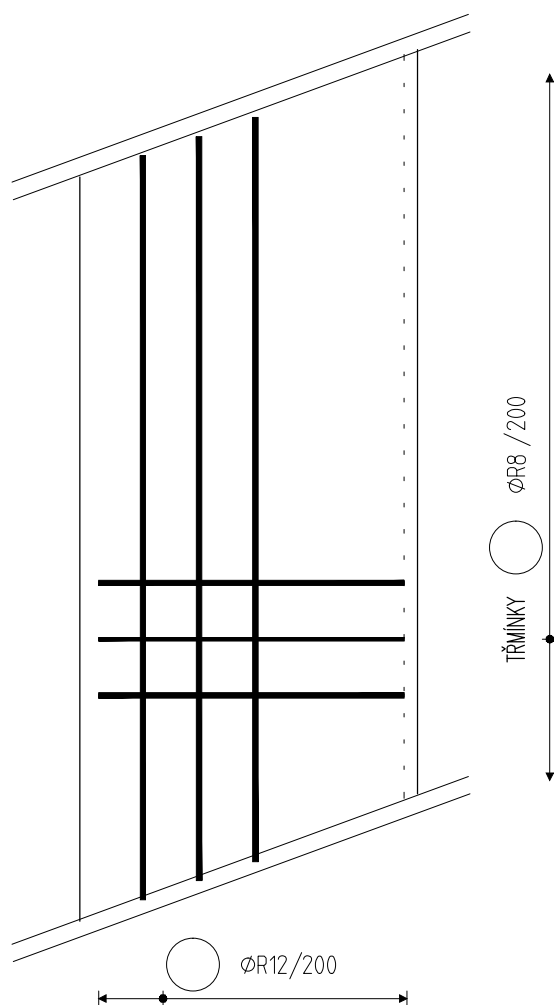
MZ06

MZ07

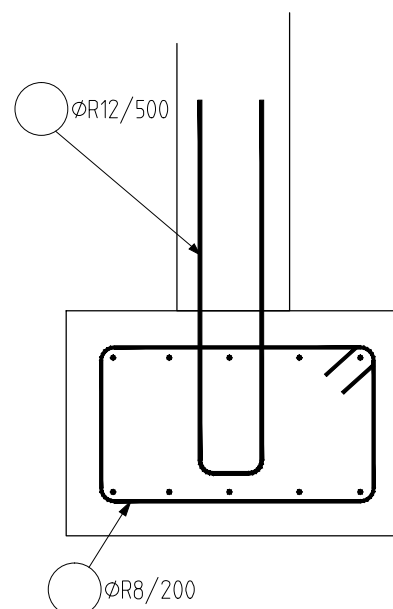
MZ08



PŮDORYS



ŘEZ



**STARTOVACÍ VÝZTUŽ PROLÉVACÍCH TVÁRNIC:
Ø 12/500 mm, TVAR "U"**

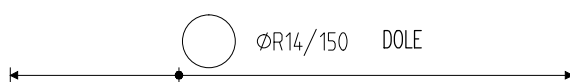
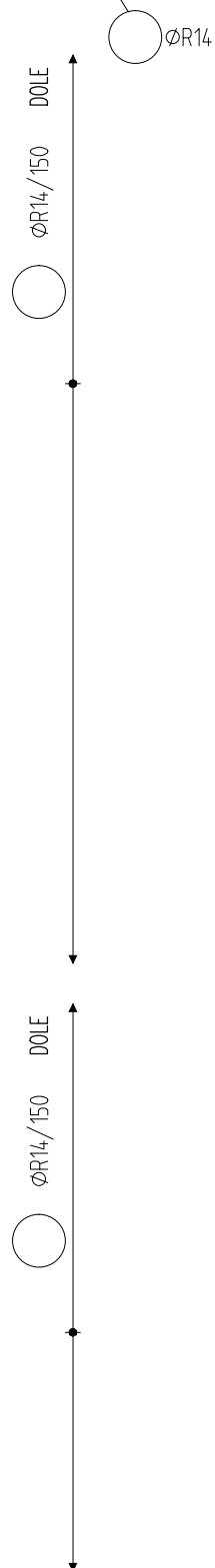
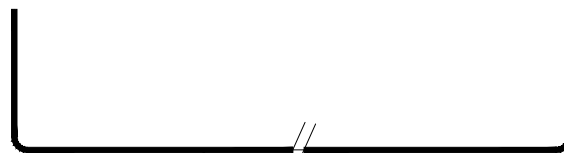
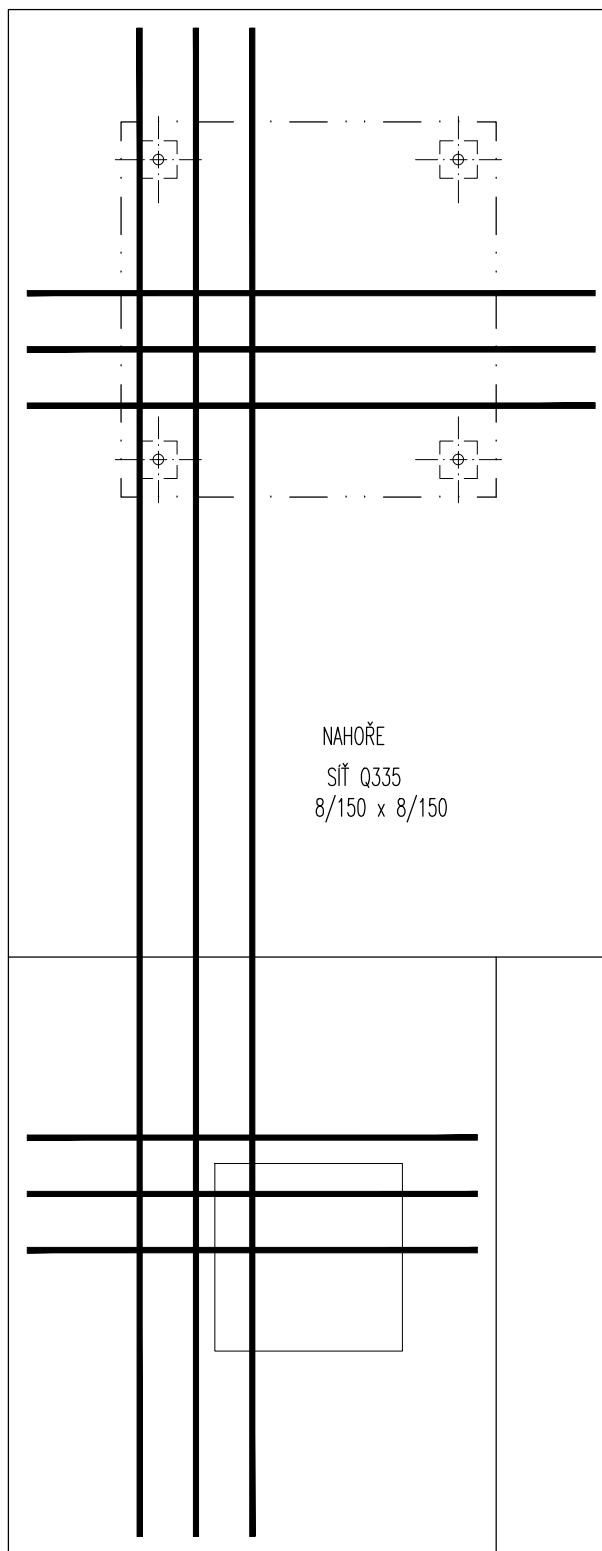
**MUSÍ BÝT POTVRŽENO
PO PROVEDNÍ "IGP"**

LIST 10

ZÁKLADY

MZ09

PŮDORYS



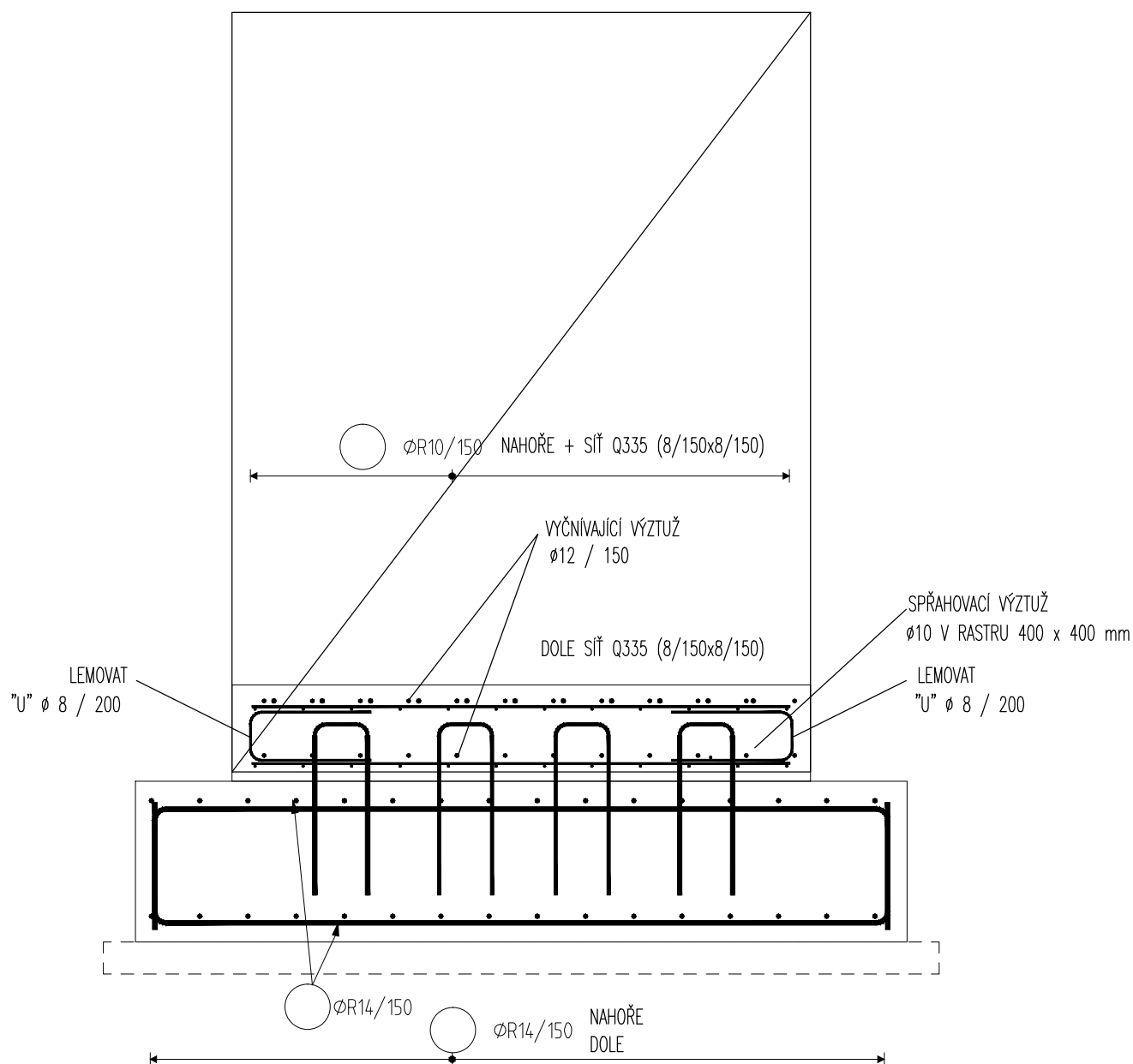
**MUSÍ BÝT POTVRŽENO
PO PROVEDNÍ "IGP"**

LIST 11

ZÁKLADY

MZ10

ŘEZ



**MUSÍ BÝT POTVRZENO
PO PROVEDNÍ "IGP"**

LIST 12